



今週のドクター
 なかた こういちろう
中田紘一郎先生
 ●内幸町 中田クリニック 院長

**働き盛りの世代に増えている
 呼吸器の症状。十分注意して。**

高い医療技術で知られる虎の門病院の呼吸器科で約30年間、臨床医師として治療現場に携わってきた中田先生。この秋、日比谷の一角に『中田クリニック』を開業した。「患者さんとじっくり向き合い、ご本人の満足がいく治療ができる場所に」と、あえてこぢんまりしたクリニックに。が、在宅人工呼吸療法を手がけるなど、これまでの医療レベルは維持している。虎の門病院などとも連携し、高度な検査も優先して受けられる。

専門は呼吸器感染症。高齢者の肺炎を防ぐ「肺炎球菌ワクチン接種」なども啓蒙してきた第一人者だ。「若い世代でとくに気をつけてほしいのはインフルエンザ。毎年2月初めが流行のピークです。予防するには11月か12月に、その年に流行が予想されるインフルエンザの“型”に合ったワクチンをかかったとしても、軽症ですみます」。

また、花粉症に続き最近増えているというアレルギー性の咳にも警鐘を鳴らす。「風邪と勘違いしている場合も。咳が長引くなど、変だと思ったら呼吸器科を訪れて。専門の吸入薬で治療します」。

ドクターが本当に自分の体を診てもらっているドクターを知りたい！ そんな好奇心からスタートしたこの連載。毎回ドクターがリレ形式で登場します。



推薦状
 私は
中田紘一郎先生
 を紹介します。

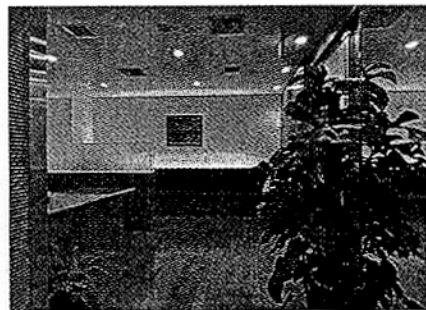
先週のドクター
 山本 勇先生

↑趣味は釣りとテニス。なかでもテニスは、全日本医師庭球大会で優勝したという腕前。

●中田先生のクリニックはこちら。

内幸町 中田クリニック
 ☎03-5511-7770

診療科は風邪や花粉症、気管支炎、ぜんそく、肺がんなどを診る呼吸器科と、高血圧や糖尿病など生活習慣病の診療を行う内科の2つ。診察室や採血室、レントゲン室などの導線がスムーズで、検査も時間をかけず行えるコンパクトな造り。仕事の合間にさっと寄れるロケーションもうれしい。



●千代田区内幸町2-2-1
 日本プレスセンタービルB1 ☎9:00~13:00、
 15:00~18:00 水午前
 ・土午後・日祝休

●来週は

中田先生と同じ虎の門病院出身である、乳腺外科医の中澤英樹先生です。「夫人が事務を、ふたりの娘さんが看護師を務め、家族で診療に当たっています。温かい人柄の先生です」